

$$\frac{-4x-11}{(2x+1)(x-1)} = \frac{a}{2x+1} - \frac{b}{x-1} = \frac{a(x-1) - b(2x+1)}{(2x+1)(x-1)}$$

$$\begin{aligned} -4x-11 &= a(x-1) - b(2x+1) \\ &= ax - a - 2xb - b \end{aligned}$$

$$\left. \begin{aligned} -4 &= a - 2b \\ 2x(-11 &= -4a + b) \end{aligned} \right\} + \quad -4 = a$$

# PINOCCHIO

*L'histoire de toujours, comme jamais on ne vous l'a racontée*

ROSELAND  
COL·LECTIU

# PINOCCHIO

La célèbre marionnette de bois prend vie grâce au vieux Geppetto, un chiffonnier qui, dans cette version, construit la marionnette avec des matériaux recyclés.

À travers une fusion singulière de danse, musique, image et technologie, le spectacle transmet les émotions et les valeurs du conte classique dans un contexte contemporain.

Pinocchio du XXI<sup>e</sup> siècle se présente comme un jeune contemporain, dans une réinterprétation fraîche et dynamique qui connecte pleinement avec le public d'aujourd'hui, éveillant émotion, surprise et complicité.





Roseland Musical compte plus de 40 ans de parcours dans le secteur des arts de la scène. Avec la reprise et l'adaptation de ce merveilleux spectacle, l'œuvre se réinvente pour le XXI<sup>e</sup> siècle et touche les nouvelles générations. Actuellement, elle fait partie de programmations prestigieuses telles que **Temporada Alta** et **ONA-Dance Festival** de Palamós, se consolidant comme une proposition de référence pour le public familial et jeune.

Inspiré du roman écrit par Carlo Collodi il y a près de deux siècles, Pinocchio allie danse, musique et images. L'œuvre raconte l'histoire d'un personnage classique en utilisant des codes actuels : nouvelles technologies, syncrétisme des arts et des esthétiques, image au-dessus du mot et intégration de publics de tous âges.

Pendant une heure, le personnage mythique prend vie et voyage à travers une scénographie animée et changeante qui enveloppe le spectateur dans un monde de fantaisie rempli de références, de sensations et de multiples émotions.

[teaser du spectacle](#)



## TECNOLOGIE

L'univers scénique de Pinocchio se déploie entre des couches de lumière et d'image, où réalité et virtualité se fondent en un même geste. Devant le spectateur, un voile translucide projette des personnages et des éléments numériques avec lesquels les interprètes jouent, dialoguent et interagissent. À l'arrière-plan, les illustrations des différents espaces de l'histoire se transforment en paysages en mouvement, évoquant l'esthétique d'un jeu vidéo tout en conservant la poésie du geste humain.

La direction audiovisuelle est assurée par Franc Aleu, artiste catalan récompensé par le Prix National de Culture 2012 dans la catégorie audiovisuelle. Initialement formé en photographie de mode, il a débuté sa carrière scénique avec La Fura dels Baus et Jaume Plensa, maintenant sa collaboration avec La Fura comme réalisateur vidéo. Il a dirigé des scènes et créé des images pour de grandes opéras au Gran Teatre del Liceu, apportant une vision artistique qui fusionne image, mouvement et narration de manière magistrale.

# DANSE

La danse de Pinocchio fusionne danse contemporaine, danses urbaines et acrobatie, donnant vie à la marionnette et à ses qualités : curiosité, fragilité, courage et innocence. Chaque geste exprime émotions et récits, tandis que le corps des interprètes devient narrateur et protagoniste, équilibrant contrôle et liberté, jeu et poésie, dans une scénographie qui transforme le mouvement en pure expression de vie.

[teaser du spectacle](#)





## MUSIQUE

La musique, créée par José Manuel Pagán, accompagne et soutient l'univers émotionnel de la marionnette de bois avec une partition qui dialogue intimement avec la danse et l'image. Pagán tisse des paysages sonores qui résonnent comme une famille de formes intimes et contrastées, soulignant la transformation de Pinocchio et ses voyages. Ce langage musical singulier ne se contente pas d'accompagner le mouvement : chaque motif, chaque texture sonore agit comme un fil invisible reliant les émotions de l'œuvre au spectateur, suggérant l'innocence et le désir de découverte du protagoniste, intensifiant les moments de tension et consolidant la poésie de la scène.



## L'ACCESSIBILITÉ

L'expérience de Pinocchio est conçue avec l'inclusion et l'accessibilité comme valeurs fondamentales, visant à ce que le spectacle soit compréhensible et sensible pour des publics divers, qu'il s'agisse d'enfants, de familles ou de personnes ayant différentes façons de percevoir l'art. Avec un langage essentiellement visuel, corporel et musical, la proposition transcende la parole et construit son discours scénique à partir de la danse et de l'image, favorisant une lecture ouverte et inclusive, en particulier pour les personnes avec un handicap auditif, un handicap intellectuel ou toute autre diversité fonctionnelle ou physique.

# FICHE ARTISTIQUE

**Direction artistique :** Marta Almirall

**Direction audiovisuelle :** Franc Aleu

**Dramaturgie :** Manuel Veiga

**Chorégraphie :** Anna Planas

**Musique :** José Manuel Pagán

**Interprètes :** Anna Sagrera, Mariona Camelia et Albert Barros

**Conception et technique des éclairages :** Isabel Joaniquet

**Technicien vidéo :** Rubén Carrillo

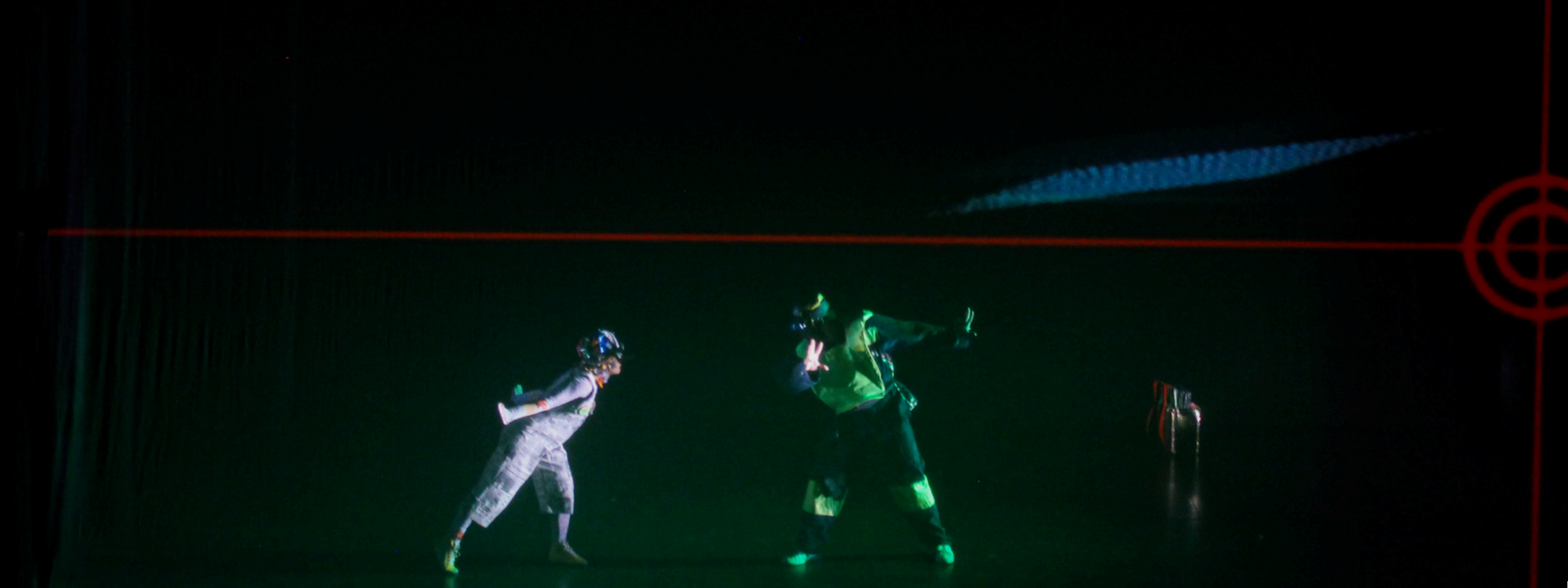
**Confection de marionnettes :** Compagnie Herta Frankel

**Distribution et production :** Katia González

**Communication et production :** Carla Llongueres

**Production artistique:** Roseland Col·lectiu





## CONTACT

### PRODUCTION ET DISTRIBUTION

**Silvia Framis**

[silvia@roselandmusical.com](mailto:silvia@roselandmusical.com)

### PRODUCTION ET COMUNICATION

**Carla Llongueres**

[mail@roselandmusical.com](mailto:mail@roselandmusical.com)

ROSELAND  
COL·LECTIU